

**Profiel**

**Landelijk Bestuurslid**

**Leden- en Fondsenwerving  
en Communicatie.**

The logo for the Dutch political party D66, consisting of a green square with the white text 'D66' inside.

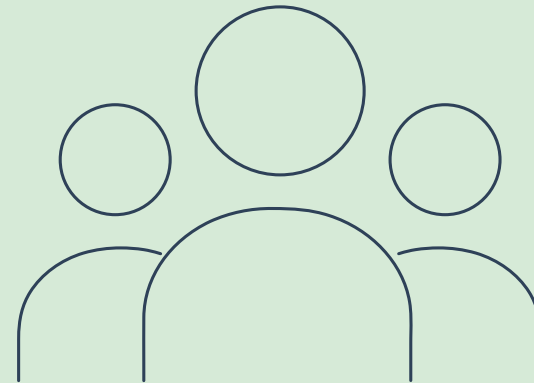
**D66**

# Het Landelijk Bestuur

**Het Landelijk Bestuur staat midden in de vereniging en bepaalt de strategie van de vereniging op de middellange en lange termijn. Het Landelijk Bestuur streeft een cultuur na waar het debat op inhoud volop gevoerd wordt en de vereniging leeft. Het bestuurt op hoofdlijnen en monitort de uitvoering van beleid via de directeur (en het sturingsteam) van het Landelijk Bureau, het sturingsteam van het Landelijk Bureau, de regiovoorzitters en de voorzitters van de G7.**

In overleg met de Mr. Hans van Mierlo Stichting agendeert het politiek-inhoudelijke thema's. Het Landelijk Bestuur stimuleert gesprek en politieke afstemming op landelijk, regionaal en lokaal niveau en acties die voortvloeien uit de speerpunten uit het beleid en programma's. Het bestuur werkt samen met en is een spiegel voor de fracties van de Eerste en Tweede Kamer en de Europarlementariërs. Het

zoekt actief de verbinding met de samenleving, met als doel om idealen te verwezenlijken. Het Landelijk Bestuur van D66 heeft op dit moment 7 leden. De bestuursleden bekleden de functie voor 3 jaar, met de mogelijkheid tot eenmalige verlenging van de bestuurstermijn.



# Wie ben jij?

## Het Landelijk bestuur is op zoek naar een bestuurslid Leden- en Fondsenwerving en Communicatie.

Als bestuurslid Leden- en Fondsenwerving en Communicatie ben je bestuurlijk verantwoordelijk voor de inkomsten en de groei van onze partij. Je bent bij uitstek een **partijvertegenwoordiger** die zich graag door de vereniging beweegt. Je bent toegankelijk, een echte **netwerker**; het opbouwen van waardevolle en langdurige relaties is een natuurlijke gave. Je bent intrinsiek gemotiveerd om de partij verder te brengen en doet dit met een strategische blik. Je denkt daarbij in **doen**, in resultaat.

Je hebt een sterk netwerk in de nodige kringen. Op basis van jouw brede ervaring met (fondsen) werving ben je een drijvende kracht hierachter. Je hebt een **motiverende leiderschapsstijl**.

Je weet de top van de partij en de nodige gremia te **mobiliseren**. Je kunt bevoegen ons verhaal vertellen, het belang van D66 in woorden uitdrukken, bent hierin overtuigend en bent niet verlegen om de giftvraag te stellen. Daarin ken je de mogelijkheden en grenzen. Je bent **politiek sensitief** en **doortastend**. Je bent creatief en haalt plezier uit het organiseren en hosten van bijvoorbeeld fondsenwervings-diners. Dit geeft je **energie**.

Je hebt **visie** op de positie en reputatie van de partij van morgen en bent in staat om daar vandaag al richting aan te geven met een communicatiestrategie. Je hebt daarbij ideeën hoe we een goed congres neer kunnen zetten. De vereniging vraagt veel tijd en aandacht van je. Je bent een **stevige bestuurder**, die stuurt op afstand en voldoende in verbinding staat met het netwerk.

## Wat ga je doen?

- Samen met het landelijk bureau maak je plannen en stel je de kaders voor de manieren om leden en fondsen te werven.
- Om inkomsten te genereren organiseer en host je fondsenwervingsacties en -events. Je bent hierin creatief en durft buiten gebaande paden te gaan. Je doet integere (meer jaren-) voorstellen en weet deze overtuigend te brengen.
- Samen met de Fondsenwervingscommissie bouw je aan een waardevol langdurig netwerk. Je bouwt sterke relaties op met zakelijke partners en vermogende leden en onderhoudt deze.
- Je bent een inhoudelijke sparringpartner voor de manager Campagne & Communicatie van het Landelijk Bureau.
- Je denkt met het Landelijk Bureau over nieuwe ledenbijeenkomsten en het congres.
- Als bestuurslid ben je ook verantwoordelijk voor ledencommunicatie. Samen met het landelijk bureau bouw je aan de communicatiestrategie en stuurt hierop.

## Wat neem je mee?

- Ruime (politiek) bestuurlijke ervaring.
- Een breed, waardevol netwerk binnen en buiten D66.
- Ervaring in relatiemanagement en actieve en passieve fondsenwerving.
- Ervaring met de vereniging en vrijwilligers.
- Het bestuurslid heeft aantoonbare ervaring met communicatie en marketing.



## Competenties

- Netwerker
- Politiek en omgevingssensitief
- Charismatisch en inspirerend
- Ondernemend en mobiliserend
- Doortastend
- Energiek
- Resultaatgericht

# Kandidaatstelling Landelijk Bestuurslid Leden- en Fondsenwerving en Communicatie

## Ben jij de ervaren bestuurder die wij zoeken?

Ons bestuurslid Leden- en Fondsenwerving heeft een grote verantwoordelijkheid richting de vereniging. De druk kan hoog zijn; er zijn perioden waarin de inzet 8 uur per week bedraagt, maar er zijn ook perioden waarin de tijdsbesteding hoger uitkomt.

Leden die stemgerechtigd zijn en minimaal een jaar lid zijn, kunnen zich kandideren via MijnD66. Kandideren kan tot uiterlijk vrijdag 8 maart om 12:00 uur. Leden die korter dan een jaar lid zijn, kunnen tot uiterlijk tien werkdagen vóór sluiting van de kandidaatstellingstermijn een gemotiveerd dispensatieverzoek indienen via [\*dispensatie@d66.nl\*](mailto:dispensatie@d66.nl).

D66 streeft naar het samenstellen van een **divers team** – gebaseerd op inhoudelijk expertise, kennis & ervaring, maatschappelijke & culturele achtergrond en persoonlijkheidstypes.

Pas jij in dit profiel, maar twijfel je nog? We spreken je graag. Neem contact op met Sabine Andeweg, directeur Landelijk Bureau via [\*sabine.andeweg@d66.nl\*](mailto:sabine.andeweg@d66.nl) of 06-50604661. Een gesprek met de Landelijke Talentencommissie, een online scan en integriteitsgesprek maken onderdeel uit van de procedure.

Het Landelijk Bestuur heeft toegang tot vertrouwelijke gegevens van de vereniging en onderliggende gegevens over leden. Voordat een lid van het Landelijk Bestuur toegang krijgt tot deze gegevens is het tekenen van een geheimhoudingsverklaring verplicht.

Meer informatie over de kandidaatstelling vind je op [d66.nl/events/congres-119/](https://d66.nl/events/congres-119/).

Let op: in deze functie word je aangemerkt als PEP (Political Exposed Person). In het Nederlands: een politiek prominent persoon. Dit kan betekenen dat een bank extra onderzoek moet verrichten, omdat er groter risico is op corruptie. Dit heeft ook invloed op directe familieleden of directe nauwe zakenrelaties. Voor meer informatie:

[https://www.belastingdienst.nl/wps/wcm/connect/bldcontentnl/themaoverstijgend/brochures\\_en\\_publicaties/wwft-prominente-publieke-functies](https://www.belastingdienst.nl/wps/wcm/connect/bldcontentnl/themaoverstijgend/brochures_en_publicaties/wwft-prominente-publieke-functies)

